

गण्डकी प्रदेश सरकार
कृषि तथा भूमि व्यवस्था मन्त्रालय



प्रदेश बीउ बिजन गुणस्तर नियन्त्रण केन्द्र

गण्डकी प्रदेश,
पोखरा, नेपाल



 seedlab@gandaki.gov.np



seedlabgandaki.gov.np

9856013101

98560130105

स्वतः प्रकाशन (Proactive Disclosure)



नेपालको संविधानको धारा २७ मा रहेको नागरिकको सूचनाको हकको भावना बमोजिम सूचनाको हकसम्बन्धी नियामावली २०६४ मा प्रत्येक सार्वजनिक निकायले आफ्ना गतिविधिहरूको विवरण ३/३ महिनामा प्रकाशित गर्नु पर्ने कानूनी व्यवस्था छ। सूचनाको हकसम्बन्धी कानूनको मुलधयेय नै नागरिकले सूचना माग नगरे पनि आफ्नो निकायको पारदर्शिता, जवाफदेहिता र विश्वसनियताको लागि नियमित रूपमा विवरण प्रकाशित गर्ने क्रममा यस प्रदेश बीउ विजन गुणस्तर नियन्त्रण केन्द्रको आ.व.२०८०/०८१ को तृतीय त्रैमासिकको सम्पादित कामको मुख्य मुख्य विवरण प्रस्तुत गरिएको छ।

परिचय:

बीउ विजन भन्नाले भ्रौण बिरूवा (Embryonic plant), खाद्य पदार्थ र सुरक्षात्मक आवरण भएका परिपक्व ओभ्युल (Matured ovule) वा यौनिक वा वानस्पतिक तरिकाले पुनरोत्पादन (Reproduction) गरी बाली उत्पादन गर्नका लागि छर्ने वा रोप्ने काममा प्रयोग गर्न सकिने बीउ विजन वा बीज हो। "बीउ गुनाको बोट र बोट गुनाको फल" गुणस्तरीय बीउ विजनको प्रयोगले मात्र बाली उत्पादकत्व २०-२५ प्रतिशतले बृद्धि हुने तथ्य विभिन्न अध्ययन अनुसन्धानबाट सिद्ध भइसकेको छ। राज्य पुनर्चर्चसंरचना पश्चात देशमा तिन प्रकारका सरकारहरू क्रमशः संघ, प्रदेश र स्थानिय तह रहेका छन्। नेपालको संविधानमा कृषि उत्पादन तथा व्यवस्थापन संग सम्बन्धित क्रियाकलापहरू स्थानिय तहमा हस्तान्तरण भएका छन् त्यसैगरी कृषि एवं पशु विकास संग सम्बन्धित क्रियाकलापहरू प्रदेश एवं संघिय सरकार अन्तरगत रहेका छन्। सोहि अनुरूप तत्कालिन क्षेत्रिय बीउ विजन प्रयोगशालाले सम्पादन गर्ने कार्यहरू राज्य पुनर्चर्चसंरचना पश्चात प्रादेशिक स्तरको बीउ विजन प्रयोगशालाले गर्ने गरि यस बीउ विजन प्रयोगशालाको पुनर्स्थापना आ.व. २०७५/०७६ मा भएको हो। प्रदेशस्तरमा बीउ विजन व्यवस्थापनको विषय/क्षेत्रमा नेतृत्व लिने सरकारी निकायको रूपमा रहेको यस प्रयोगशालाको मुख्य कार्य बीउ बालीको निरीक्षण तथा बीउ परीक्षण गर्ने रहेको छ। यसका अलावा प्रदेश सरकारलाई बीउ विजनको क्षेत्रमा आवश्यक राय, सुझाव, उपलब्ध गराउने, बीउ विजन संग सम्बन्धित प्रादेशिक नीति, कार्यविधि एवं निर्देशिकाको मस्यौदा तयार गरि कृषि तथा भूमि व्यवस्था मन्त्रालयमा आवश्यकताअनुसार पेश गर्न, प्रदेशका लागि आवश्यक गुणस्तरीय श्रोत बीउको परिमाण तथा श्रोतको आंकलन एवं प्रदेश बीउ विजन वासलात तयार गरि कार्यान्वयन गर्न एवं गण्डकी प्रदेशका कृषकहरूलाई आवश्यक परिमाणमा गुणस्तरीय श्रोत बीउ सहज एवं सुलभ तरिकाले उपलब्ध गराउनका लागि योजना तयारी देखि कार्यान्वयन तथा नतिजामुलक अनुगमन समेत गर्ने हेतुले गण्डकी प्रदेशमा मिति २०७५ असोज १० गतेका दिन पोखरा-१७, बिरौटा स्थित कृषि कमप्लेक्स भित्र बीउ विजन प्रयोगशालाको स्थापना भएको थियो। नेपालको राज्य संरचना परिवर्तन भएसंगै कार्य विस्तृतीकरण प्रतिवेदन र अन्य प्रचलित कानूनमा उल्लेख भएका कार्य जिम्मेवारीहरू पुरा गर्न गण्डकी प्रदेश बीउ विजन ऐन, २०८० सम्मानित सदनबाट पारित भए पश्चात मिति २०८०/१२/०९ गते देखि यस कार्यालय प्रदेश बीउ विजन गुणस्तर नियन्त्रण केन्द्रमा रूपान्तरण भएको छ।

काम कर्तव्य र अधिकार(क्षेत्राधिकार)



प्रदेश बीउ विजन गुणस्तर नियन्त्रण केन्द्रको काम, कर्तव्य र अधिकार

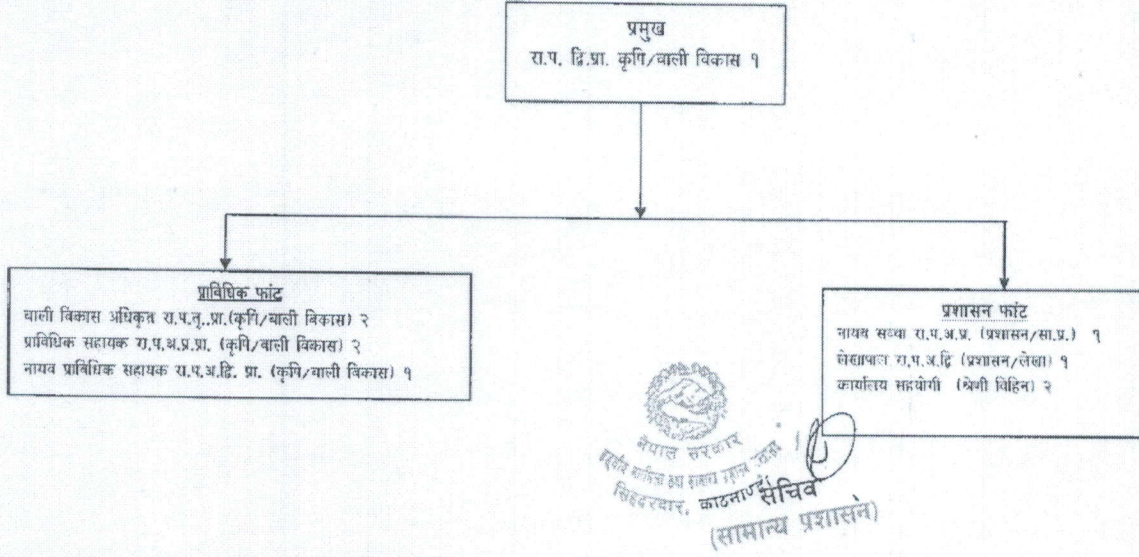
- प्रमाणीकरण पद्धती अनुसार बीउ उत्पादन गर्ने कृषक वा संस्थाको बीउ बाली निरीक्षण, बीउ नमूना संकलन र बीउ परीक्षण गरी तोकिएको मापदण्ड पाइएमा संकेतपत्र जारी गर्ने।
- यथार्थ संकेतपत्र पद्धती अनुसार बीउ उत्पादन गर्ने कृषक वा संस्थाहरूको बीउ परीक्षण गरी गुणस्तर बीउ विजनको प्रमाण जारी गर्ने।
- प्रदेशस्तरमा बीउ विजनको बासलात तयार गरी बीउ विजन व्यवस्थापनमा सहयोग गर्ने। गुणस्तरयुक्त बीउ विजन उपलब्ध गराउन सहयोग गर्ने।
- स्थानीयस्तर तथा प्रदेश भित्र बीउ उत्पादन तथा संकेतपत्र (ट्याग) जारी गर्न प्राविधिक सहयोग गर्ने।
- विभिन्न स्तरका बीउ विजनको उत्पादन तथा उपलब्धताको लागि प्राविधिक एवम् समन्वयात्मक सहयोग गर्न।
- बीउ विजन सम्बन्धी नीति, ऐन र नियमावली अनुसार निर्देशिका तथा कार्यविधि तयार पारी कार्यान्वयन गर्न अन्य बीउ विजनसँग सरोकारवाला निकायहरूसँग समन्वय गर्ने तथा परामर्श दिने/लिने।
- विभिन्न बालीको उत्पादन बृद्धि गराउन उच्च गुणस्तरको बीउ विजन उत्पादन, प्रशोधन तथा परीक्षण गरी गुणस्तरयुक्त बीउ विजन सुव्यवस्थित रूपले उपलब्ध गराई सर्वसाधारण जनताको सुविधा तथा आर्थिक हित कायम राख्ने।
- नेपाल World Trade Organization (WTO) को सदस्य भैसकेको सन्दर्भमा अन्तराष्ट्रिय मापदण्ड अनुसार गुणस्तरीय बीउको उत्पादन तथा आपूर्ति गरी बीउ विजनको आयात प्रतिस्थापन तथा निर्यात प्रवर्द्धन गर्न ऐन कार्यान्वयनले सहयोग गर्ने

दरबन्दी तेरिजः

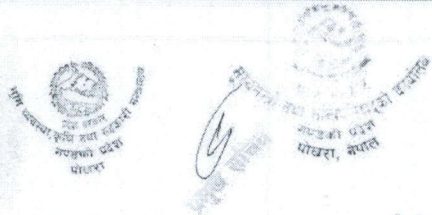


अनुसूची-४.५.२.१

प्रदेश सरकार
४ नं. प्रदेश
भूमि व्यवस्था, कृषि तथा सहकारी मन्त्रालय
कृषि विकास निर्देशनालय
वीज विज्ञान प्रयोगशाला, पोखरा, कास्कीको संगठन संरचना



नेपाल सरकार
कृषि तथा भूमि व्यवस्था मन्त्रालय
कृषि विकास निर्देशनालय
पोखरा, कास्की
सचिव
(सामान्य प्रशासन)



अनुसूची-२२ (ग)
प्रदेश सरकार
गण्डकी प्रदेश
भूमि व्यवस्था, कृषि तथा सहकारी मन्त्रालय
कृषि विकास निर्देशनालय

विज्ञान प्रयोगशाला पोखरा कास्कीको प्रस्तावित दरबन्दी तेरिज

क्र.सं.	पद	सह	सेवा	समूह	मौजुदा दरबन्दी	घप दरबन्दी	घट दरबन्दी	कुल दरबन्दी	कैफियत
१	चरित्र वाली विकास अधिकृत	१/१० ओ	कृषि	वाली विकास	१	०	०	१	
२	वाली विकास अधिकृत	७/८ ओ	कृषि	वाली विकास	२	०	०	२	
३	प्रविधिक सहायक/अधिकृत	४/६ ओ	कृषि	वाली विकास	२	०	०	२	
४	सहायक/अधिकृत	४/६ ओ	प्रशासन	सामान्य प्रशासन	१	०	१	०	
५	सहायक	१/४ ओ	प्रशासन	सामान्य प्रशासन	०	१	०	१	
६	सहायक/सहायकपाल	१/४ ओ	प्रशासन	सेवा	१	०	०	१	
६	सा.प्रा.स.	४/४ ओ	कृषि	वाली विकास	१	०	०	१	
७	हस्तका सवारी चालक	श्रेणीविहिन	इन्जिनियरिङ	मेकानिकल	०	१	०	१	
८	कार्यालय सहयोगी	श्रेणीविहिन	प्रशासन	सामान्य प्रशासन	२	०	०	२	
जम्मा					१०	२	१	१३	

Handwritten signatures and initials at the bottom of the page.

प्रकाशन जनशक्ति विवरण



प्रदेश बीउ बिजन गुणस्तर नियन्त्रण केन्द्रको हाल जनशक्ति व्यवस्थापन निम्नानुसार रहेको छः

क्र.स.	नाम	पद	मोबाइल नं.	इमेल	फोटो
१	अमृत रेग्मी	बाली विकास अधिकृत	९८४१०८१०३०	seedlabgandaki@gmail.com	
२	कमलादेवी श्रेष्ठ (कृषि तथा भूमि व्यवस्थामन्त्रालयबाट काम काजमा)	बाली विकास अधिकृत	९८५६०१३१०५	shresthakamala@yahoo.com	
३	रत्न मणि ढकाल	अधिकृत छैठौं (प्रा.)	९८४१०८७७०३	ratnamaidhakal@gmail.com	
४	लु कुमारी ढकाल	सहायकस्तर पाँचौं (प्रा.)	९८४६५२४२४७	dklsima97@gmail.com	
५	पुष्पा गौतम	बरिष्ठ लेखा सहायक	९८४६१९२५०६	gautampushpa73@gmail.com	
६	मनजीत राना	प्राविधिक सहायक	९८४३८५७०६९	manjitrana03@gmail.com	
७	विशु थापा मगर	हलुका सवारी चालक	९८६१९६८५७१		
८	सुवास चौधरी	कार्यालय सहयोगी	९८४६४०६४७८		
९	तिहारी थारू	कार्यालय सहयोगी	९८४८१५१९२२		



मुख्य कार्यहरू

- बीउ प्रमाणीकरण का लागि बीउ वाली खेत निरीक्षण बीउ परिक्षण बीउ प्रशोधन तथा भण्डारण निरीक्षण तथा अनुगमन
- यथार्थ संकेतपत्र प्रयोजनका लागि बीउ परीक्षण
- बीउ बजारको गुणस्तर प्रवर्द्धनका लागि नियमित रूपमा बीउ बजारको अनुगमन एवं विश्लेषण
- गुणस्तरिय बीउको प्रयोगका लागि बीउ उत्पादन व्यवस्थापन एवं बजारीकरण सम्बन्धी तालिम/गोष्ठी आदि संचालन
- विभिन्न निकायहरूबाट संचालित बीउ उत्पादन कार्यक्रमहरूको अनुगमन तथा निरीक्षण

प्राविधिक शाखा

- परीक्षणका लागि प्राप्त बीउ विजनको रजिष्टर गरि रेकर्ड राख्ने
- बीउको खडावाली निरीक्षणको लगत राख्ने
- बीउ प्रमाणीकरण कार्यका लागि नमुना संकलन भण्डारण एव प्रशोधन कक्ष निरीक्षण गर्ने
- समय समयमा बीउ बजारको अनुगमन गरि प्रतिवेदन पेश गर्ने
- बीउ परीक्षण कार्य गर्ने
- गुणस्तरिय बीउको प्रवर्द्धन सम्बन्धमा विभिन्न प्रकारका तालिम तथा गोष्ठीहरू सञ्चालन गर्ने
- प्रदेश स्तरमा प्रयोगहुने वालीहरूको विभिन्न स्तरका बीउ सम्बन्धि तथ्याङ्क अध्यावधिक राख्ने
- प्राविधिक प्रतिवेदन तयार गर्ने
- वार्षिक योजना तयार गर्ने तथा तदनुरूपका प्रगति प्रतिवेदन तयार गर्ने

आर्थिक प्रशासन शाखा

लेखा शाखा

- कार्यालयको विनियोजन राजस्व तथा धरौटीको लेखा राख्ने।
- मासिक वार्षिक प्रगति प्रतिवेदन तयार गर्ने।
- आन्तरिक तथा अन्तिम लेखा परीक्षण गर्ने गराउने।

प्रशासन शाखा

- कार्यालयका कर्मचारीहरूको दैनिक प्रशासनिक व्यवस्थापन गर्ने।
- कार्यालयको जिन्सी सामग्री व्यवस्थापन गर्ने।
- कार्यालयको नियमित मासिक बैठक संचालन गर्ने।
- कार्यालयमा प्राप्त एवं प्रेषण गरिएका पत्रहरूको अभिलेख राख्ने।

केन्द्रको सेवा क्षेत्र (सेवा प्रवाह गर्ने)

नेपालको संविधान अनुसार नेपालको शासकीय स्वरूप संघीय संरचनामा नेपाललाई ७५३ स्थानीय तह, ७ प्रदेश र संघीय सरकारको रूपमा विभाजन गरिएको छ। यो विभाजन मध्ये यस गण्डकी प्रदेश अन्तर्गत धौलागिरी अञ्चलका ४ जिल्ला म्याग्दी, मुस्ताङ, पर्वत र बागलुङ, गण्डकी अञ्चलका गोरखा, लमजुङ, मनाङ, स्याङ्जा, कास्की र तनहुँ एवम् लुम्बिनी अञ्चलको नवलपरासी जिल्लाको बर्दघाट सुस्ता पूर्वको भू-भाग नवलपुर गरी जम्मा ११ जिल्ला रहेका छन्। बीउ बिजन प्रयोगशाला कार्यालयको सेवा क्षेत्र गण्डकी प्रदेश भर रहेको छ।



केन्द्रबाट प्रवाह हुने सेवाहरू:

प्रदेश बीउ बिजन गुणस्तरण नियन्त्रण केन्द्रबाट प्रवाह हुने सेवाहरू निम्नानुसार रहेका


छन:

- बीउ बिजन सम्बन्धी स्थलगत तालिम।
- प्रदेशस्तर बीउ उत्पादक तालिम।
- बीउ प्रमाणिकरण।
- बीउ नमूना परीक्षण।
- बजारबाट बीउ नमूना संकलन।
- बीउ भण्डार अनुगमन निरीक्षण।
- बीउ बाली खेत निरीक्षण।
- प्रदेशस्तर बीउ उत्पादन, प्रशोधन कार्यमा संलग्न कृषकहरूको विवरण सहित प्रोफाइल तयारी।
- बीउ बिजन उत्पादक तथा सरोकारवा लाहरूका लागि तालिम।
- सरोकारवाल निकायको समन्वयमा बीउ बजार अनुगमन।



सेवा प्राप्त गर्न लाग्ने दस्तुर र अवधि:



गण्डकी प्रदेश सरकार							
 कृषि तथा भूमि व्यवस्था मन्त्रालय कृषि विकास निर्देशनालय प्रदेश बीउ बिजन गुणस्तर नियन्त्रण केन्द्र पोखरा, नेपाल नागरिक बडापत्र							
क्र.सं.	सेवाको प्रकृति	सेवाप्राहीले पुर्याउनु पर्ने प्रक्रिया र पेश गर्नुपर्ने कागजात	लाग्ने शुल्क/दस्तुर	लाग्ने समय अवधि	सेवा प्रदान गर्ने जिम्मेवार कर्मचारी, शाखा/फाँट र कार्य कक्ष	गुनासो सुन्ने पदाधिकारी	कैफियत
१	बीउ बाली खेत निरीक्षण	बीउ बिजन प्रमाणिकरण निर्देशिका, २०७४ को अनुसुचि ४ अनुसारको पूर्व जानकारी फाराम	रु. ३२०।— प्रति हेक्टर	खडा बाली अवधिसम्म	प्राविधिक शाखा	प्रमुख	
२	सूचित भएका बीउ बिजनहरूको जानकारी उपलब्ध गराउने	निवेदन	नि:शुल्क	१ दिन	प्राविधिक शाखा	प्रमुख	
३	बीउ उत्पादक, व्यवसायिहरू तथा प्राविधिकहरूलाई बीउ बिजन सम्बन्धि तालिम दिने	सहभागीहरूको विवरण सहित तालिमको माग गरिएको निवेदन	नि:शुल्क	वार्षिक कार्यक्रम अनुसार	प्राविधिक शाखा	प्रमुख	
४	बीउमा संकेत पत्र (ट्याग) जारी गर्ने	बीउ बिजन प्रमाणिकरण निर्देशिका, २०७४ अनुसार बीउ बाली खेत निरीक्षण गरेको फाराम र बीउ परीक्षण प्रतिवेदन	रु. १००।— प्रति मे.टन	बीउ तयार भएपछि	प्राविधिक शाखा	प्रमुख	
५	बीउ परीक्षणको लागि बीउ नमूना संकलन गर्ने	निवेदन	रु. २१५।— प्रति नमूना	३० दिन	प्राविधिक शाखा	प्रमुख	
६	बीउ बिजन परीक्षण	बीउ बिजनको नमूना संकलन कार्यविधि, २०७३ को अनुसुचि ३ अनुसारको नमूना विवरण फाराम सहित निवेदन र बीउ नमूना	प्रति नमूना		प्राविधिक शाखा	प्रमुख	
	सम्पूर्ण परीक्षण (उमारशक्ति, भौतिक शुद्धता र चिस्यान)		रु ५६५/-	३० दिन			
	उमारशक्ति परीक्षण		रु २३०/-	३० दिन			
	शुद्धता परीक्षण		रु १८०/-	७ दिन			
	चिस्यान परीक्षण		रु १५५/-	७ दिन			
	जिवितपना परीक्षण		रु २९०/-	७ दिन			
	ओजस परीक्षण		रु २५०/-	७ दिन			
	बीउ स्वास्थ्य परीक्षण		रु ३५०/-	३० दिन			
१००० वा १०० दाना तौल परीक्षण	रु ११०/-	२ दिन					
७	प्रकाशन सामग्री उपलब्ध गराउने	निवेदन	नि:शुल्क वा सामग्री मूल्य अनुसार	मौज्दातमा भए तत्काल	प्रशासन शाखा	प्रमुख	

सूचना अधिकारी: प्राविधिक सहायक श्री मनजीत राना, फोन नं. ०६१-४५८१०१, मोबाई नं. ९८५६०१३१०५ Email: seedlab@gandaki.gov.np

गुनासो सुन्ने अधिकारी: अधिकृतस्तर छैटौँ श्री रत्न मणि ढकाल, फोन नं. ९८४१०८७७०३

द्रष्टव्य: १. यस बडापत्र बमोजिम सेवा प्राप्त हुन नसकेमा कार्यालय प्रमुख समक्ष निवेदन दिन सकिने छ।

२. जेष्ठ नागरिक, अशक्त, सुल्केरी र नाबालकको हकमा सोही बमोजिम प्राथमिकता दिइने छ।

३. यस कार्यालयको तालुक कार्यालयको सम्पर्क ठेगाना टेलिफोन नम्बर र इमेल देहाय बमोजिम रहेको छ।

कृषि विकास निर्देशनालय, मालेपाटन, पोखरा: टेलिफोन नम्बर ०६१-५२०२७३ Email: addgandakipradesh@gmail.com

बीउ बिजन प्रयोगशाला व्यवस्थापन प्रणाली



गण्डकी प्रदेश सरकार
कृषि तथा भूमि व्यवस्था मन्त्रालय
कृषि विकास निर्देशनालय
प्रदेश बीउ बिजन गुणस्तर नियन्त्रण केन्द्र
पोखरा, नेपाल



गृहकार्य > सके करेव > शाखा > गुणस्तर तथा प्रसारण > प्रकाशनहरू > कार्यकारी निवेदन > विधि > सम्पर्क



बीउ बिजन प्रयोगशाला, पोखरा, गण्डकी प्रदेश

Welcome softadmin || Sign Out

बीउ बिजन प्रयोगशाला
व्यवस्थापन प्रणाली

Admin Panel

कार्यालय प्रमुख



सम्पूर्ण पदवी
इमेल: seedlabgandaki@gmail.com

सूचना अधिकारी



मन्मथराज राणा
प्राविधिक सहायक
सम्पर्क नं.: ९८४३०९३९०४
इमेल: manjytrana@gmail.com

गुनासो सुन्ने अधिकारी



रत्न मणि डकाल
अधिकृत सुन्ने (प्रा.)
सम्पर्क नं.: ९८४९००७७०२
इमेल: ratnamandhakal@gmail.com
seedlabgandaki@gmail.com

प्रकाशनहरू

ऐन नियम तथा कार्यविधिहरू

प्रविधि प्रशिक्षण तथा बुकलेट | कार्यक्रम तथा प्रगति | हाल सम्म विज्ञप्ति तथा पंजीकृत जागृहरू | स्थल: प्रकाशन

गण्डकी प्रदेश बीउ बिजन ऐन, २०८०

Download

फलफूल नर्सरी व्यवस्थापन (स्थापना तथा सञ्चालन) निर्देशिका, २०८०

Download

बजेट तथा कार्यक्रम कार्यान्वयन सम्बन्धी एकीकृत कार्यविधि, २०७७

Download

बीउ बिजन (संश्लेषण संशोधन) ऐन, २०७९

Download

बीउ बिजन उत्पादन, आपूर्ति तथा व्यवस्थापन निर्देशिका, २०७८

Download

>> See More >>

शाखाहरू

प्राविधिक शाखा

आर्थिक प्रसारण शाखा



सम्पादन गरेको कामको विवरणः

क्र.सं.	कार्यक्रम	मुख्य उपलब्धिहरू (परिमाणात्मक)
१	बीउ बाली खेत निरीक्षण	धानबालीको प्रजनन् ३.५ हे. लगाएको, धान मुल १७१.८ हे. लगाएको, धान उन्नत ०.१५ हे. लगाएको, गहुँ बालीको, प्रजनन् ०.८ हे. लगाएको, गहुँ मुल ३ हे. लगाएको, गहुँ प्रमाणीत १२.४ हे. लगाएको, मकै बालीको प्रजनन् २६.५ हे. लगाएको, मकै मुल ६५.७ हे. लगाएको
२	बीउ बाली प्रमाणीकरण	धान मूल ५.५ मे.टन, धान प्रमाणित-५.३ मे.टन
३	नमूना परीक्षण	५२० वटा नमूना परीक्षण मध्ये उमारशक्ती परीक्षण-४८० वटा मध्ये ५५ वटा नमूना स्तरभन्दा कम/शुद्धता परीक्षण-२७५ वटामध्ये २ वटा नमूना स्तरभन्दा कम र चिस्यान परीक्षण-२४९ वटा मध्ये ९३ वटा नमूना स्तरभन्दा कम
४	तालिम/अभिमुखीकरण	प्रदेश स्तरीय बीउ उत्पादक ३ दिने तालिम (बीउ उत्पादक र बीउ व्यवसायीहरू गरी जम्मा ८२ जना सहभागीहरू)

निर्णय गर्ने प्रक्रिया र अधिकारी:

गण्डकी प्रदेशको सुशासन ऐन, २०७६ र नियमालवली, २०७७ मा भएको व्यवस्था बमोजिम

निर्णय उपर उजुरी सुन्ने अधिकारी:

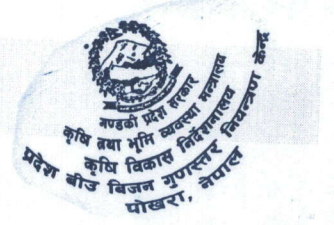
श्री रत्न मणि ढकाल, अधिकृतस्तर छैटौं (प्राविधिक)

सूचना अधिकारी र प्रमुखको नाम र पद:

सूचना अधिकारी श्री मनजीत राना, प्राविधिक सहायक फोन नं. ९८५६०९३१०५

प्रमुख श्री अमृत रेग्मी, बाली विकास अधिकृत फोन नं. ९८५६०९३१०९

ऐन नियम विनियम वा निर्देशिकाको सूची:



१. बीउ विजन ऐन, २०४५ (दोस्रो संशोधन २०७९)
२. गण्डकी प्रदेश बीउ विजन ऐन, २०८०
३. बीउ विजन नियमाली, २०६९
४. बाली निरीक्षक, बीउ विजन नमुना संचालक तथा बीउ विजन विश्लेषकको नियुक्ति, अनुमतिपत्र दिने व्यवस्था र अनुगमन सम्बन्धी निर्देशिका, २०७३
५. निजी क्षेत्रमा बीउ विजन उत्पादन तथा व्यवस्थापन निर्देशिका, २०७३
६. जफत गरिएको बीउ विजन मूल्याङ्कन तथा नष्ट गर्ने निर्देशिका, २०७३
७. बीउ विजनको प्रयोगबाट हुने हानि नोक्सानीको क्षतिपूर्ति सम्बन्धी निर्देशिका, २०७३
८. बीउ विजनको नमुना संकलन गर्ने कार्यविधि, २०७३
९. बीउ विजनको अनुमोदन, उन्मोचन, र दर्ता सम्बन्धी निर्देशिका, २०७३
१०. बीउ विजन व्यवसायी दर्ता एवम् अनुगमन निर्देशिका, २०७३
११. शीघ्र प्रसारण तथा अनुशरणका लागि पूर्व उन्मोचित बालीका जातहरूको बीउ उत्पादन सम्बन्धी प्रस्तावना, २०७३
१२. बीउ विजन प्रमाणीकरण निर्देशिका, २०७४
१३. बीउ विजन परीक्षण प्रयोगशाला सञ्चालन निर्देशिका, २०७४
१४. बीउ विजन परीक्षण निर्देशिका, २०७४
१५. बीउ विजन उत्पादनको प्राविधिक परीक्षण निर्देशिका, २०७५
१६. सुशासन ऐन, २०६४ र नियमावली, २०६५
१७. सार्वजनिक खरिद ऐन, २०६३ र नियमावली, २०६४
१८. आर्थिक कार्यविधि तथा वित्तीय उत्तरदायित्व ऐन, २०७६ र नियमावली, २०७७
१९. कार्यविभाजन नियमावली, २०७४ ईत्यादि।



क्र.सं	वजेट विवरण	प्रदेश तर्फको जम्मा	विशेष अनुदान मात्र	संघ सशर्त अनुदान	कूल जम्मा
१	वार्षिक				
	पुँजीगत	२५४०			२५४०
	चालु	१६७७४	२६०	७६१०	२४३८४
	जम्मा	१९३१४	२६०	७६१०	२६९२४
२	द्वितीय त्रैमासिक				
	पुँजीगत	९४०			९४०
	चालु	६६६०		२२८३	८९४३
	जम्मा	७६००		२२८३	९८८३
३	तृतीय त्रैमासिक				
	पुँजीगत				
	चालु	२५७६	१०४	२३४	२९१४
	जम्मा	२५७६	१०४	२३४	२९१४